

MOSŠ

CERTIFIKAT

Blagovna znamka: neprimerno za odrasle: eetaq.si

Glavna domena: eetaq.si

Izdajatelj:

Podjetje: Peta dimenzija d.o.o.

Naslov: Zagrebška cesta 20

Kraj: 2000 Maribor

Kontaktna oseba: Tomaž Ivančič

Email kontaktne osebe: tomaz.ivancic@peta-dimenzija.com

Telefonska številka kontaktne osebe: 02/ 461 30 18, 041/ 203 493

Kratek opis medija:

eetaq.si je napredno, drzno in vsebinsko bogato spletno mesto, kjer se slovenska mularija uči stvari, ki jih ne predavajo v šoli, starši pa ob njih zardevajo. eetaq.si je resnični prijatelj slovenskih najstnikov in prostor, kjer najdejo odgovore na vsa vprašanja, ki jih zanimajo.

Obdobje merjenja: september 2009

Izmerjen doseg - Slovenija: 25.551
Ocenjen dodatni doseg - tujina: 800

Mesečni promet (slovenski obiskovalci)

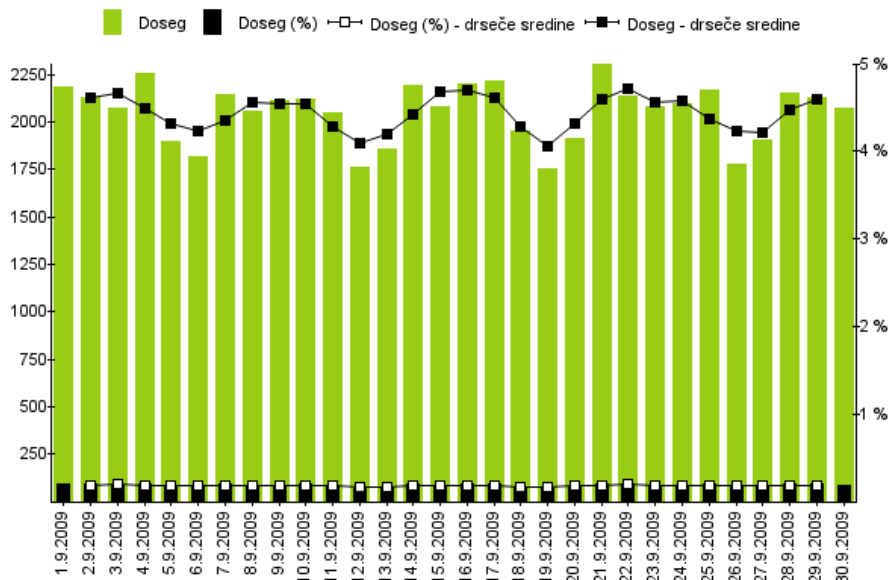
Obdobje	Doseg	Doseg (%)	Prikazi	Povprečno število prikazov na obiskovalca	Povprečno število obiskov na obiskovalca	Povprečen čas na obiskovalca [hr:min:s]
1.9 - 30.9.2009	25.551	2,2%	568.544	22,3	3,0	00:12:17

Tedenski promet (slovenski obiskovalci)

Obdobje	Doseg	Doseg (%)	Prikazi	Povprečno število prikazov na obiskovalca	Povprečno število obiskov na obiskovalca	Povprečen čas na obiskovalca [hr:min:s]
01.09 - 06.09.2009	7.901	0,7%	116.503	14,8	1,9	00:08:23
07.09 - 13.09.2009	8.583	0,8%	131.770	15,4	2,1	00:08:39
14.09 - 20.09.2009	8.576	0,8%	129.729	15,1	2,1	00:08:28
21.09 - 27.09.2009	8.803	0,8%	134.646	15,3	2,0	00:08:12
28.09 - 30.9.2009	4.752	0,4%	55.896	11,8	1,7	00:05:57

Dnevni promet (slovenski obiskovalci)

Obdobje	Doseg	Doseg (%)
1.september	2.183	0,2%
2.september	2.129	0,2%
3.september	2.069	0,2%
4.september	2.258	0,2%
5.september	1.898	0,2%
6.september	1.818	0,2%
7.september	2.148	0,2%
8.september	2.058	0,2%
9.september	2.111	0,2%
10.september	2.122	0,2%
11.september	2.045	0,2%
12.september	1.759	0,2%
13.september	1.859	0,2%
14.september	2.196	0,2%
15.september	2.078	0,2%
16.september	2.198	0,2%
17.september	2.220	0,2%
18.september	1.955	0,2%
19.september	1.755	0,2%
20.september	1.909	0,2%
21.september	2.316	0,2%
22.september	2.135	0,2%
23.september	2.080	0,2%
24.september	2.095	0,2%
25.september	2.171	0,2%
26.september	1.778	0,2%
27.september	1.906	0,2%
28.september	2.150	0,2%
29.september	2.132	0,2%
30.september	2.075	0,2%



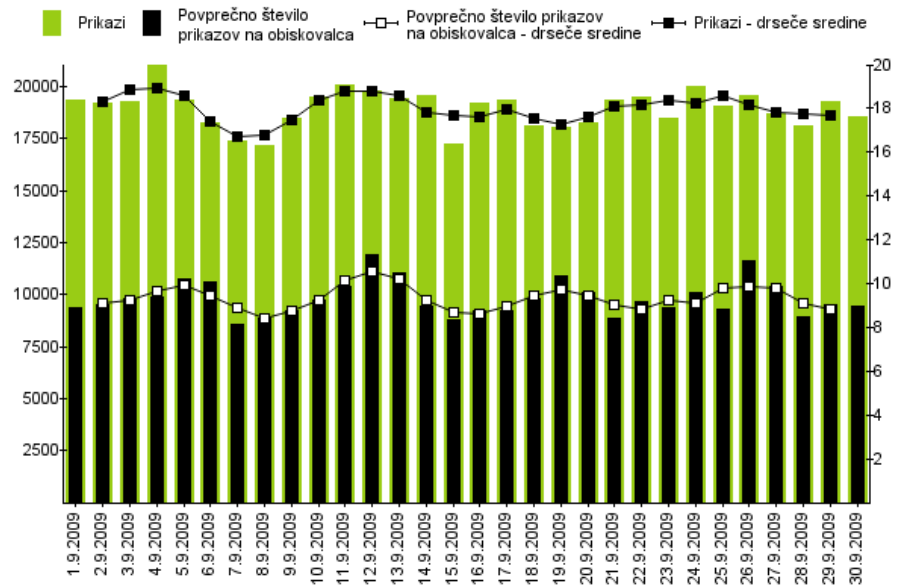
Opomba:

Leva stran grafa: Prikazuje število slovenskih obiskovalcev.

Desna stran grafa: Prikazuje doseg spletne strani (v %) iz slovenskih IP števil.

Drseče sredine: Drseča povprečja treh zaporednih dni, nam omogočajo analizo trenda. Izračunamo ga tako, da seštejemo vrednosti treh zaporednih dni in jih delimo s tri, vsaka drseča sredina je na sredini intervala dolžine tri.

Obdobje	Prikazi	Povprečno število prikazov na obiskovalca
1.september	19.316	8,9%
2.september	19.206	9,0%
3.september	19.264	9,3%
4.september	21.130	9,4%
5.september	19.334	10,2%
6.september	18.253	10,0%
7.september	17.401	8,1%
8.september	17.187	8,4%
9.september	18.448	8,7%
10.september	19.475	9,2%
11.september	20.047	9,8%
12.september	19.795	11,3%
13.september	19.417	10,4%
14.september	19.551	8,9%
15.september	17.223	8,3%
16.september	19.174	8,7%
17.september	19.338	8,7%
18.september	18.122	9,3%
19.september	18.040	10,3%
20.september	18.281	9,6%
21.september	19.337	8,4%
22.september	19.513	9,1%
23.september	18.463	8,9%
24.september	20.031	9,6%
25.september	19.059	8,8%
26.september	19.549	11,0%
27.september	18.694	9,8%
28.september	18.131	8,4%
29.september	19.256	9,0%
30.september	18.509	8,9%



Opomba:

Leva stran grafa: Prikazuje prikaze, ki so jih opravili slovenski obiskovalci.

Desna stran grafa: Prikazuje povprečno število prikazov na slovenskega obiskovalca.

Drseče sredine: Drseča povprečja treh zaporednih dni, nam omogočajo analizo trenda. Izračunamo ga tako, da seštejemo vrednosti treh zaporednih dni in jih delimo s tri, vsaka drseča sredina je na sredini intervala dolžine tri.

Demografski profil slovenskih obiskovalcev

		Spletni uporabniki (%)	Indeks glede na uporabnike interneta	Prikazi (%)
Spol	moški	30,8%	57	15,0%
	ženska	69,2%	150	85,0%
Starost	od 10 do 14 let	26,5%	268	49,6%
	od 15 do 19 let	22,3%	201	19,2%
	od 20 do 24 let	12,5%	112	7,6%
	od 25 do 29 let	7,8%	62	4,6%
	od 30 do 39 let	12,0%	59	7,0%
	od 40 do 49 let	12,5%	64	10,1%
	od 50 do 59 let	5,1%	45	1,7%
	od 60 do 65 let	*	*	*
Izobrazba	od 66 do 75 let	*	*	*
	osnovna šola ali manj	*	*	*
	triletna poklicna šola	12,0%	69	6,3%
	štiriletna srednja šola	16,8%	59	8,8%
	višja, visoka šola, univerza ali več	8,7%	45	4,6%
Status	še šolajoči se	56,2%	196	72,1%
	osnovnošolec	29,2%	297	49,0%
	dijak	17,5%	197	15,5%
	študent	9,4%	98	7,7%
	zaposlen v javnem sektorju	7,9%	65	4,3%
	zaposlen v podjetju	22,0%	57	10,3%
	samozaposlen	*	*	*
	brezposeln	*	*	*
	upokojenec	*	*	*
	gospodinja	*	*	*
Povprečni mesečni neto dohodek	drugo	*	*	*
	nimam dohodka	35,1%	208	52,5%
	manj kot 365 EUR	10,3%	118	14,7%
	od 365 do 730 EUR	15,3%	78	8,4%
	od 730 do 1100 EUR	13,0%	59	4,8%
	od 1100 do 1460 EUR	4,3%	44	3,6%
	nad 1460 EUR	*	*	*
Regija	ne želim odgovoriti	19,5%	123	14,6%
	Pomurska	*	*	*
	Podravska	16,3%	120	31,1%
	Koroška	*	*	*
	Savinjska	10,7%	99	13,6%
	Zasavska	*	*	*
	Spodnjeposavska	*	*	*
	Dolenjska	7,2%	91	5,6%
	Osrednje - slovenska	20,0%	78	14,7%
	Gorenjska	12,7%	98	8,4%
	Goriška	*	*	*
	Obalno - kraška	*	*	*
	Notranje - kraška	*	*	*

Legenda in opombe:

Opis merjenja MOSS:

MOSS certifikat se nanaša na obdobje od 1.9 do 30.9 2009. V tem času je potekalo merjenje MOSS, ki je obsegalo tehnično meritev, telefonsko anketo in spletno pop-up anketo..

Predstavitev medija:

Blagovna znamka, glavna domena, podatki o izdajatelju in kratek opis medija so informacije, ki so jih posredovali pristopniki. .

Doseg strani:

Valuta je izmerjeni slovenski doseg spletne strani v obdobju od 1.9 do 30.9 2009. Doseg pove, koliko različnih oseb iz slovenskih IP števil je v obdobju meritve obiskalo izbrano spletno stran. Doseg je izračunan s tehnično meritvijo in korigiran s podatkom o velikosti slovenske spletne populacije pridobljene s telefonsko anketo.

Ocenjen dodatni doseg - tujina:

Ocenjen dodatni doseg – tujina predstavlja število uporabnikov, ki so dostopali do spletnih strani iz IP števil, ki niso slovenske. Podatek o ocenjenem dodatnem dosegu iz tujine ni korigiran s podatki telefonske ankete. V izmerjen doseg, ki je valuta projekta MOSS ni vključen promet iz tujine.

Doseg (%):

V odstotku izraženo razmerje med številom obiskovalcev (različnih oseb iz slovenskih IP števil), ki so v danem časovnem obdobju vsaj enkrat obiskali izbrano spletno stran in skupnim številom slovenskih spletnih uporabnikov v danem obdobju.

Prikaz:

Prikaz je dogodek med katerim si obiskovalec ogleduje spletno stran.

Povprečno število prikazov na obiskovalca:

Povprečno število prikazov na izbrani spletni strani, ki jih ustvari obiskovalec te strani v danem časovnem obdobju.

Povprečno število obiskov na obiskovalca:

Povprečno število obiskov na izbrani spletni strani, ki jih obiskovalec te strani ustvari v danem časovnem obdobju. Kot obisk opredelimo niz zaporednih prikazov strani na dani spletni strani.

Povprečen čas porabljen na obiskovalca:

Povprečen čas, ki ga na spletni strani preživi obiskovalec v danem časovnem obdobju. Predpostavljamo, da ima obisk z enim prikazom (prikazana stran je hkrati prva in zadnja stran obiska) čas trajanja enak 0.

Spletni uporabniki (%) – v odstotkih izraženo razmerje med obiskovalci izbrane ciljne skupine, ki so obiskali dotično spletno stran in skupnim številom obiskovalcev izbrane spletne strani v danem časovnem obdobju.

Indeks podobnosti – razmerje med strukturo obiskovalcev v dani ciljni skupini na izbrani spletni strani in strukturo obiskovalcev v dani ciljni skupini na slovenskem spletnem trgu.

Prikazi (%) – v odstotkih izraženo razmerje med prikazi, ki jih je ustvarila izbrana ciljna skupina na dotični spletni strani in številom prikazov, ki so jih ustvarili vsi obiskovalci izbrane spletne strani v danem časovnem obdobju.

*

Omejitve vzorca: Ko ni moč zbrati zadostno velikega vzorca za izbrano ciljno skupino se podatki ne prikažejo. Da je analiza možna mora biti izpolnjen minimalni pogoj (n=45), kar pomeni, da je vsaj 45 spletnih uporabnikov moralo obiskati dotično spletno stran in hkrati na katerikoli spletni strani, ki sodeluje v meritvi MOSS izpolniti spletni vprašalnik MOSS.