

MOSŠ

CERTIFIKAT

Blagovna znamka: neprimerno za odrasle: eetaq.si

Glavna domena: eetaq.si

Izdajatelj:

Podjetje: Peta dimenzija d.o.o.

Naslov: Zagrebška cesta 20

Kraj: 2000 Maribor

Kontaktna oseba: Tomaž Ivančič

Email kontaktne osebe: tomaz.ivancic@peta-dimenzija.com

Telefonska številka kontaktne osebe: 02/ 461 30 18, 041/ 203 493

Kratek opis medija:

eetaq.si je napredno, drzno in vsebinsko bogato spletno mesto, kjer se slovenska mularija uči stvari, ki jih ne predavajo v šoli, starši pa ob njih zardevajo. eetaq.si je resnični prijatelj slovenskih najstnikov in prostor, kjer najdejo odgovore na vsa vprašanja, ki jih zanimajo.

Obdobje merjenja: avgust 2009

Izmerjen doseg - Slovenija: 26.440

Ocenjen dodatni doseg - tujina: 878

Mesečni promet (slovenski obiskovalci)

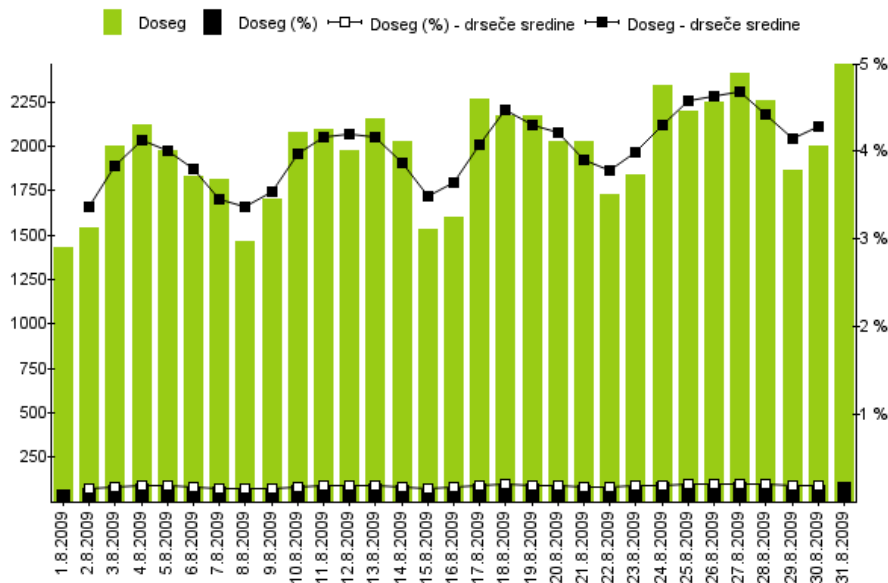
Obdobje	Doseg	Doseg (%)	Prikazi	Povprečno število prikazov na obiskovalca	Povprečno število obiskov na obiskovalca	Povprečen čas na obiskovalca [hr:min:s]
1.8 - 31.8.2009	26.440	2,3%	706.087	26,7	3,0	00:16:30

Tedenski promet (slovenski obiskovalci)

Obdobje	Doseg	Doseg (%)	Prikazi	Povprečno število prikazov na obiskovalca	Povprečno število obiskov na obiskovalca	Povprečen čas na obiskovalca [hr:min:s]
01.08 - 02.08.2009	2.504	0,2%	36.673	14,7	1,5	00:08:51
03.08 - 09.08.2009	8.053	0,7%	149.652	18,6	2,0	00:11:31
10.08 - 16.08.2009	8.274	0,7%	155.273	18,8	2,1	00:11:51
17.08 - 23.08.2009	8.626	0,8%	165.088	19,1	2,1	00:11:59
24.08 - 30.08.2009	9.332	0,8%	173.137	18,6	2,1	00:11:12
31.08 - 31.08.2009	2.473	0,2%	26.264	10,6	1,3	00:06:10

Dnevni promet (slovenski obiskovalci)

Obdobje	Doseg	Doseg (%)
1.avgust	1.432	0,1%
2.avgust	1.536	0,1%
3.avgust	2.001	0,2%
4.avgust	2.123	0,2%
5.avgust	1.975	0,2%
6.avgust	1.829	0,2%
7.avgust	1.812	0,2%
8.avgust	1.461	0,1%
9.avgust	1.704	0,2%
10.avgust	2.077	0,2%
11.avgust	2.095	0,2%
12.avgust	1.971	0,2%
13.avgust	2.150	0,2%
14.avgust	2.026	0,2%
15.avgust	1.530	0,1%
16.avgust	1.601	0,1%
17.avgust	2.263	0,2%
18.avgust	2.173	0,2%
19.avgust	2.168	0,2%
20.avgust	2.022	0,2%
21.avgust	2.028	0,2%
22.avgust	1.731	0,2%
23.avgust	1.837	0,2%
24.avgust	2.337	0,2%
25.avgust	2.193	0,2%
26.avgust	2.244	0,2%
27.avgust	2.411	0,2%
28.avgust	2.259	0,2%
29.avgust	1.860	0,2%
30.avgust	1.997	0,2%
31.avgust	2.473	0,2%



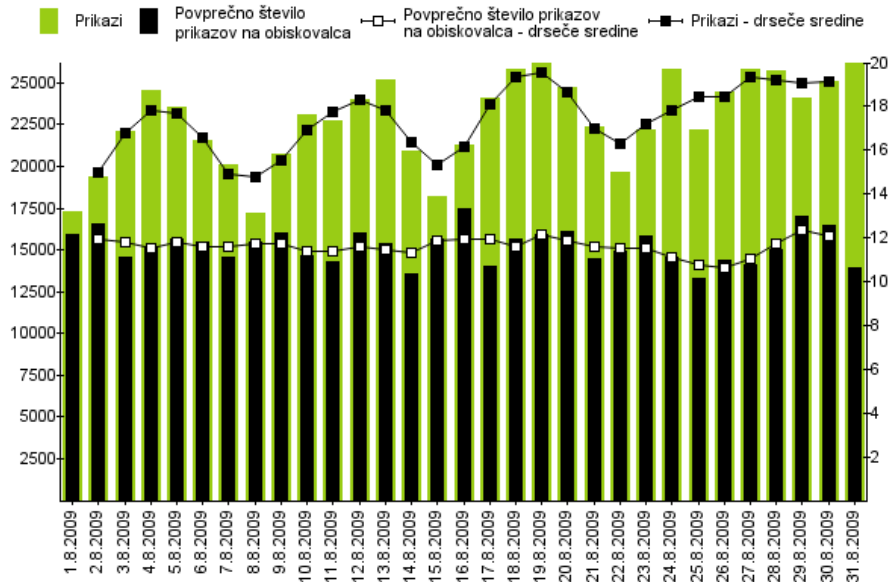
Opomba:

Leva stran grafa: Prikazuje število slovenskih obiskovalcev.

Desna stran grafa: Prikazuje doseg spletne strani (v %) iz slovenskih IP števil.

Drseče sredine: Drseča povprečja treh zaporednih dni, nam omogočajo analizo trenda. Izračunamo ga tako, da seštejemo vrednosti treh zaporednih dni in jih delimo s tri, vsaka drseča sredina je na sredini intervala dolžine tri.

Obdobje	Prikazi	Povprečno število prikazov na obiskovalca
1.avgust	17.308	12,1%
2.avgust	19.365	12,6%
3.avgust	22.129	11,1%
4.avgust	24.515	11,6%
5.avgust	23.528	11,9%
6.avgust	21.521	11,8%
7.avgust	20.044	11,1%
8.avgust	17.186	11,8%
9.avgust	20.729	12,2%
10.avgust	23.085	11,1%
11.avgust	22.758	10,9%
12.avgust	23.956	12,2%
13.avgust	25.185	11,7%
14.avgust	20.867	10,3%
15.avgust	18.173	11,9%
16.avgust	21.249	13,3%
17.avgust	24.054	10,6%
18.avgust	25.827	11,9%
19.avgust	26.302	12,1%
20.avgust	24.758	12,2%
21.avgust	22.350	11,0%
22.avgust	19.640	11,4%
23.avgust	22.157	12,1%
24.avgust	25.848	11,1%
25.avgust	22.184	10,1%
26.avgust	24.461	10,9%
27.avgust	25.819	10,7%
28.avgust	25.731	11,4%
29.avgust	24.047	12,9%
30.avgust	25.047	12,5%
31.avgust	26.264	10,6%



Opomba:

Leva stran grafa: Prikazuje prikaze, ki so jih opravili slovenski obiskovalci.

Desna stran grafa: Prikazuje povprečno število prikazov na slovenskega obiskovalca.

Drseče sredine: Drseča povprečja treh zaporednih dni, nam omogočajo analizo trenda. Izračunamo ga tako, da seštejemo vrednosti treh zaporednih dni in jih delimo s tri, vsaka drseča sredina je na sredini intervala dolžine tri.

Demografski profil slovenskih obiskovalcev

		Spletni uporabniki (%)	Indeks glede na uporabnike interneta	Prikazi (%)
Spol	moški	30,4%	57	14,5%
	ženska	69,6%	151	85,6%
Starost	od 10 do 14 let	32,3%	327	62,4%
	od 15 do 19 let	23,1%	209	18,2%
	od 20 do 24 let	10,4%	93	4,1%
	od 25 do 29 let	9,0%	72	3,1%
	od 30 do 39 let	9,9%	49	6,1%
	od 40 do 49 let	9,7%	50	4,0%
	od 50 do 59 let	*	*	*
	od 60 do 65 let	*	*	*
Izobrazba	od 66 do 75 let	*	*	*
	osnovna šola ali manj	*	*	*
	triletna poklicna šola	9,3%	53	5,0%
	štiriletna srednja šola	15,2%	53	6,4%
	višja, visoka šola, univerza ali več	10,2%	52	3,3%
Status	še šolajoči se	58,2%	203	80,5%
	osnovnošolec	30,2%	301	60,9%
	dijak	18,7%	212	14,9%
	študent	8,6%	90	4,4%
	zaposlen v javnem sektorju	6,0%	49	1,9%
	zaposlen v podjetju	21,0%	54	9,3%
	samozaposlen	*	*	*
	brezposeln	*	*	*
	upokojenec	*	*	*
	gospodinja	*	*	*
Povprečni mesečni neto dohodek	drugo	*	*	*
	nimam dohodka	31,8%	189	55,2%
	manj kot 365 EUR	16,5%	191	10,6%
	od 365 do 730 EUR	11,2%	58	4,6%
	od 730 do 1100 EUR	12,4%	56	6,3%
	od 1100 do 1460 EUR	4,5%	44	2,9%
	nad 1460 EUR	*	*	*
Regija	ne želim odgovoriti	21,4%	134	19,7%
	Pomurska	9,3%	160	8,0%
	Podravska	11,7%	90	27,4%
	Koroška	*	*	*
	Savinjska	17,2%	161	10,4%
	Zasavska	*	*	*
	Spodnjeposavska	*	*	*
	Dolenjska	7,0%	88	9,3%
	Osrednje - slovenska	17,1%	65	7,1%
	Gorenjska	12,7%	98	7,1%
	Goriška	*	*	*
	Obalno - kraška	*	*	*
	Notranje - kraška	*	*	*

Legenda in opombe:

Opis merjenja MOSS:

MOSS certifikat se nanaša na obdobje od 1.8 do 31.8 2009. V tem času je potekalo merjenje MOSS, ki je obsegalo tehnično meritev, telefonsko anketo in spletno pop-up anketo..

Predstavitev medija:

Blagovna znamka, glavna domena, podatki o izdajatelju in kratek opis medija so informacije, ki so jih posredovali pristopniki. .

Doseg strani:

Valuta je izmerjeni slovenski doseg spletne strani v obdobju od 1.8 do 31.8 2009. Doseg pove, koliko različnih oseb iz slovenskih IP števil je v obdobju meritve obiskalo izbrano spletno stran. Doseg je izračunan s tehnično meritvijo in korigiran s podatkom o velikosti slovenske spletne populacije pridobljene s telefonsko anketo.

Ocenjen dodatni doseg - tujina:

Ocenjen dodatni doseg – tujina predstavlja število uporabnikov, ki so dostopali do spletnih strani iz IP števil, ki niso slovenske. Podatek o ocenjenem dodatnem dosegu iz tujine ni korigiran s podatki telefonske ankete. V izmerjen doseg, ki je valuta projekta MOSS ni vključen promet iz tujine.

Doseg (%):

V odstotku izraženo razmerje med številom obiskovalcev (različnih oseb iz slovenskih IP števil), ki so v danem časovnem obdobju vsaj enkrat obiskali izbrano spletno stran in skupnim številom slovenskih spletnih uporabnikov v danem obdobju.

Prikaz:

Prikaz je dogodek med katerim si obiskovalec ogleduje spletno stran.

Povprečno število prikazov na obiskovalca:

Povprečno število prikazov na izbrani spletni strani, ki jih ustvari obiskovalec te strani v danem časovnem obdobju.

Povprečno število obiskov na obiskovalca:

Povprečno število obiskov na izbrani spletni strani, ki jih obiskovalec te strani ustvari v danem časovnem obdobju. Kot obisk opredelimo niz zaporednih prikazov strani na dani spletni strani.

Povprečen čas porabljen na obiskovalca:

Povprečen čas, ki ga na spletni strani preživi obiskovalec v danem časovnem obdobju. Predpostavljamo, da ima obisk z enim prikazom (prikazana stran je hkrati prva in zadnja stran obiska) čas trajanja enak 0.

Spletni uporabniki (%) – v odstotkih izraženo razmerje med obiskovalci izbrane ciljne skupine, ki so obiskali dotično spletno stran in skupnim številom obiskovalcev izbrane spletne strani v danem časovnem obdobju.

Indeks podobnosti – razmerje med strukturo obiskovalcev v dani ciljni skupini na izbrani spletni strani in strukturo obiskovalcev v dani ciljni skupini na slovenskem spletnem trgu.

Prikazi (%) – v odstotkih izraženo razmerje med prikazi, ki jih je ustvarila izbrana ciljna skupina na dotični spletni strani in številom prikazov, ki so jih ustvarili vsi obiskovalci izbrane spletne strani v danem časovnem obdobju.

*

Omejitve vzorca: Ko ni moč zbrati zadostno velikega vzorca za izbrano ciljno skupino se podatki ne prikažejo. Da je analiza možna mora biti izpolnjen minimalni pogoj (n=45), kar pomeni, da je vsaj 45 spletnih uporabnikov moralo obiskati dotično spletno stran in hkrati na katerikoli spletni strani, ki sodeluje v meritvi MOSS izpolniti spletni vprašalnik MOSS.