

MOSŠ

CERTIFIKAT

Blagovna znamka: neprimerno za odrasle: eetaq.si

Glavna domena: eetaq.si

Izdajatelj:

Podjetje: PETA DIMENZIJA D.O.O.

Naslov: Zagrebška cesta 20

Kraj: 2000 Maribor

Kontaktna oseba: Tomaž Ivančič

Email kontaktne osebe: tomaz.ivancic@peta-dimenzija.com

Telefonska številka kontaktne osebe: 02/ 461 30 18, 041/ 203 493

Kratek opis medija:

eetaq.si je napredno, drzno in vsebinsko bogato spletno mesto, kjer se slovenska mularija uči stvari, ki jih ne predavajo v šoli, starši pa ob njih zardevajo. eetaq.si je resnični prijatelj slovenskih najstnikov in prostor, kjer najdejo odgovore na vsa vprašanja, ki jih zanimajo.

Obdobje merjenja: julij 2009

Izmerjen doseg - Slovenija: 23.845

Ocenjen dodatni doseg - tujina: 812

Mesečni promet (slovenski obiskovalci)

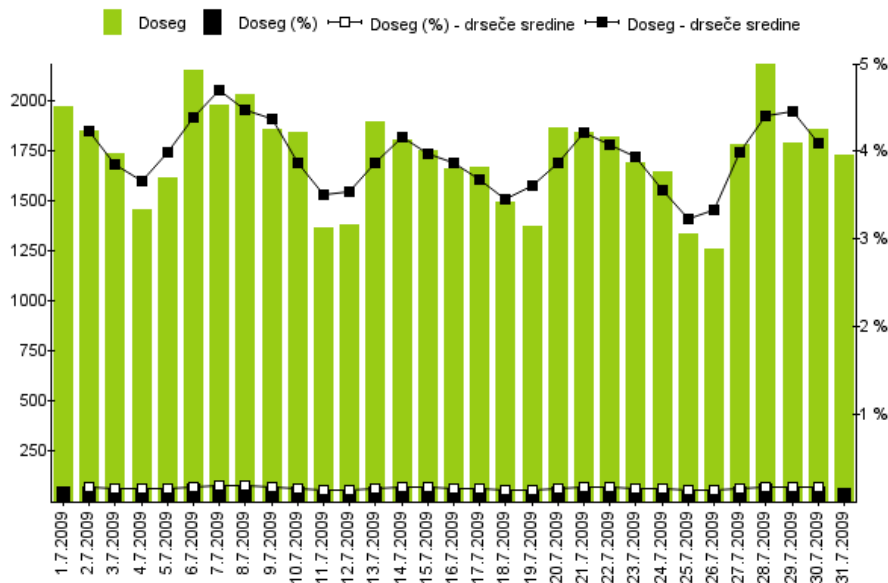
Obdobje	Doseg	Doseg (%)	Prikazi	Povprečno število prikazov na obiskovalca	Povprečno število obiskov na obiskovalca	Povprečen čas na obiskovalca [hr:min:s]
1.7 - 31.7.2009	23.845	2,1%	589.006	24,7	2,8	00:14:52

Tedenski promet (slovenski obiskovalci)

Obdobje	Doseg	Doseg (%)	Prikazi	Povprečno število prikazov na obiskovalca	Povprečno število obiskov na obiskovalca	Povprečen čas na obiskovalca [hr:min:s]
01.07 - 05.07.2009	5.903	0,5%	81.634	13,8	1,8	00:08:32
06.07 - 12.07.2009	7.912	0,7%	119.111	15,1	2,0	00:09:03
13.07 - 19.07.2009	7.321	0,7%	132.026	18,0	2,0	00:10:36
20.07 - 26.07.2009	7.098	0,6%	137.836	19,4	2,1	00:11:30
27.07 - 31.07.2009	6.252	0,5%	118.399	18,9	1,9	00:11:45

Dnevni promet (slovenski obiskovalci)

Obdobje	Doseg	Doseg (%)
1.julij	1.974	0,2%
2.julij	1.855	0,2%
3.julij	1.736	0,2%
4.julij	1.456	0,1%
5.julij	1.620	0,1%
6.julij	2.151	0,2%
7.julij	1.978	0,2%
8.julij	2.034	0,2%
9.julij	1.862	0,2%
10.julij	1.847	0,2%
11.julij	1.370	0,1%
12.julij	1.380	0,1%
13.julij	1.899	0,2%
14.julij	1.803	0,2%
15.julij	1.751	0,2%
16.julij	1.663	0,2%
17.julij	1.673	0,2%
18.julij	1.495	0,1%
19.julij	1.371	0,1%
20.julij	1.863	0,2%
21.julij	1.844	0,2%
22.julij	1.821	0,2%
23.julij	1.691	0,2%
24.julij	1.647	0,2%
25.julij	1.333	0,1%
26.julij	1.263	0,1%
27.julij	1.784	0,2%
28.julij	2.196	0,2%
29.julij	1.794	0,2%
30.julij	1.858	0,2%
31.julij	1.728	0,2%



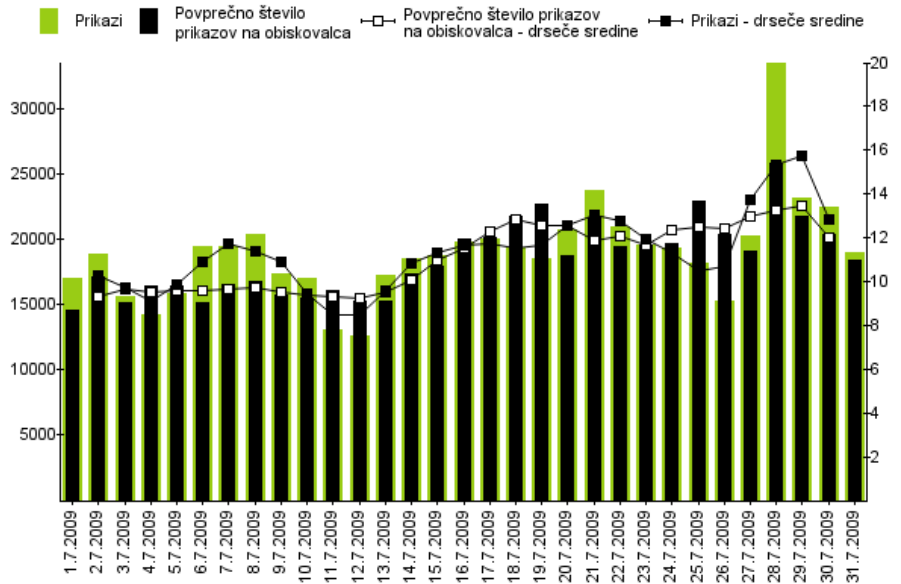
Opomba:

Leva stran grafa: Prikazuje število slovenskih obiskovalcev.

Desna stran grafa: Prikazuje doseg spletne strani (v %) iz slovenskih IP števil.

Drseče sredine: Drseča povprečja treh zaporednih dni, nam omogočajo analizo trenda. Izračunamo ga tako, da seštejemo vrednosti treh zaporednih dni in jih delimo s tri, vsaka drseča sredina je na sredini intervala dolžine tri.

Obdobje	Prikazi	Povprečno število prikazov na obiskovalca
1.julij	17.039	8,6%
2.julij	18.905	10,2%
3.julij	15.622	9,0%
4.julij	14.227	9,8%
5.julij	15.841	9,8%
6.julij	19.394	9,0%
7.julij	19.433	9,8%
8.julij	20.342	10,0%
9.julij	17.353	9,3%
10.julij	16.979	9,2%
11.julij	13.056	9,5%
12.julij	12.554	9,1%
13.julij	17.209	9,1%
14.julij	18.531	10,3%
15.julij	18.700	10,7%
16.julij	19.743	11,9%
17.julij	20.060	12,0%
18.julij	19.282	12,9%
19.julij	18.501	13,5%
20.julij	20.766	11,2%
21.julij	23.769	12,9%
22.julij	20.989	11,5%
23.julij	19.597	11,6%
24.julij	19.304	11,7%
25.julij	18.155	13,6%
26.julij	15.256	12,1%
27.julij	20.241	11,4%
28.julij	33.659	15,3%
29.julij	23.143	12,9%
30.julij	22.420	12,1%
31.julij	18.936	11,0%



Opomba:

Leva stran grafa: Prikazuje prikaze, ki so jih opravili slovenski obiskovalci.

Desna stran grafa: Prikazuje povprečno število prikazov na slovenskega obiskovalca.

Drseče sredine: Drseča povprečja treh zaporednih dni, nam omogočajo analizo trenda. Izračunamo ga tako, da seštejemo vrednosti treh zaporednih dni in jih delimo s tri, vsaka drseča sredina je na sredini intervala dolžine tri.

Demografski profil slovenskih obiskovalcev

		Spletni uporabniki (%)	Indeks glede na uporabnike interneta	Prikazi (%)
Spol	moški	30,1%	57	17,4%
	ženska	70,0%	148	82,6%
Starost	od 10 do 14 let	25,9%	257	45,5%
	od 15 do 19 let	24,0%	205	30,2%
	od 20 do 24 let	12,2%	107	5,4%
	od 25 do 29 let	8,0%	64	2,7%
	od 30 do 39 let	10,0%	51	7,5%
	od 40 do 49 let	13,0%	69	5,9%
	od 50 do 59 let	*	*	*
	od 60 do 65 let	*	*	*
Izobrazba	od 66 do 75 let	*	*	*
	osnovna šola ali manj	*	*	*
	triletna poklicna šola	13,5%	75	8,2%
	štiriletna srednja šola	16,4%	59	7,7%
	višja, visoka šola, univerza ali več	9,5%	48	3,8%
Status	še šolajoči se	57,3%	195	79,1%
	osnovnošolec	29,5%	273	47,0%
	dijak	19,7%	211	25,9%
	študent	7,7%	89	6,1%
	zaposlen v javnem sektorju	7,7%	64	3,5%
	zaposlen v podjetju	24,1%	62	11,1%
	samozaposlen	*	*	*
	brezposeln	*	*	*
	upokojenec	*	*	*
	gospodinja	*	*	*
Povprečni mesečni neto dohodek	drugo	*	*	*
	nimam dohodka	34,7%	197	46,9%
	manj kot 345 EUR	10,2%	123	16,8%
	od 345 do 690 EUR	14,7%	76	7,3%
	od 690 do 1030 EUR	13,8%	63	6,5%
	od 1030 do 1380 EUR	6,2%	63	3,7%
	nad 1380 EUR	*	*	*
Regija	ne želim odgovoriti	18,0%	112	18,1%
	Pomurska	10,2%	166	15,2%
	Podravska	13,3%	101	20,5%
	Koroška	*	*	*
	Savinjska	12,1%	117	10,2%
	Zasavska	*	*	*
	Spodnjeposavska	*	*	*
	Dolenjska	9,2%	114	17,5%
	Osrednje - slovenska	18,3%	70	12,7%
	Gorenjska	14,2%	111	9,9%
	Goriška	*	*	*
	Obalno - kraška	*	*	*
	Notranje - kraška	*	*	*

Legenda in opombe:

Opis merjenja MOSS:

MOSS certifikat se nanaša na obdobje od 1.7 do 31.7 2009. V tem času je potekalo merjenje MOSS, ki je obsegalo tehnično meritev, telefonsko anketo in spletno pop-up anketo..

Predstavitev medija:

Blagovna znamka, glavna domena, podatki o izdajatelju in kratek opis medija so informacije, ki so jih posredovali pristopniki. .

Doseg strani:

Valuta je izmerjeni slovenski doseg spletne strani v obdobju od 1.7 do 31.7 2009. Doseg pove, koliko različnih oseb iz slovenskih IP števil je v obdobju meritve obiskalo izbrano spletno stran. Doseg je izračunan s tehnično meritvijo in korigiran s podatkom o velikosti slovenske spletne populacije pridobljene s telefonsko anketo.

Ocenjen dodatni doseg - tujina:

Ocenjen dodatni doseg – tujina predstavlja število uporabnikov, ki so dostopali do spletnih strani iz IP števil, ki niso slovenske. Podatek o ocenjenem dodatnem dosegu iz tujine ni korigiran s podatki telefonske ankete. V izmerjen doseg, ki je valuta projekta MOSS ni vključen promet iz tujine.

Doseg (%):

V odstotku izraženo razmerje med številom obiskovalcev (različnih oseb iz slovenskih IP števil), ki so v danem časovnem obdobju vsaj enkrat obiskali izbrano spletno stran in skupnim številom slovenskih spletnih uporabnikov v danem obdobju.

Prikaz:

Prikaz je dogodek med katerim si obiskovalec ogleduje spletno stran.

Povprečno število prikazov na obiskovalca:

Povprečno število prikazov na izbrani spletni strani, ki jih ustvari obiskovalec te strani v danem časovnem obdobju.

Povprečno število obiskov na obiskovalca:

Povprečno število obiskov na izbrani spletni strani, ki jih obiskovalec te strani ustvari v danem časovnem obdobju. Kot obisk opredelimo niz zaporednih prikazov strani na dani spletni strani.

Povprečen čas porabljen na obiskovalca:

Povprečen čas, ki ga na spletni strani preživi obiskovalec v danem časovnem obdobju. Predpostavljamo, da ima obisk z enim prikazom (prikazana stran je hkrati prva in zadnja stran obiska) čas trajanja enak 0.

Spletni uporabniki (%) – v odstotkih izraženo razmerje med obiskovalci izbrane ciljne skupine, ki so obiskali dotično spletno stran in skupnim številom obiskovalcev izbrane spletne strani v danem časovnem obdobju.

Indeks podobnosti – razmerje med strukturo obiskovalcev v dani ciljni skupini na izbrani spletni strani in strukturo obiskovalcev v dani ciljni skupini na slovenskem spletnem trgu.

Prikazi (%) – v odstotkih izraženo razmerje med prikazi, ki jih je ustvarila izbrana ciljna skupina na dotični spletni strani in številom prikazov, ki so jih ustvarili vsi obiskovalci izbrane spletne strani v danem časovnem obdobju.

*

Omejitve vzorca: Ko ni moč zbrati zadostno velikega vzorca za izbrano ciljno skupino se podatki ne prikažejo. Da je analiza možna mora biti izpolnjen minimalni pogoj (n=45), kar pomeni, da je vsaj 45 spletnih uporabnikov moralo obiskati dotično spletno stran in hkrati na katerikoli spletni strani, ki sodeluje v meritvi MOSS izpolniti spletni vprašalnik MOSS.