

# MOSŠ

## CERTIFIKAT

Blagovna znamka: neprimerno za odrasle: eetaq.si

Glavna domena: eetaq.si

Izdajatelj:

Podjetje: PETA DIMENZIJA D.O.O.

Naslov: Zagrebška cesta 20

Kraj: 2000 Maribor

Kontaktna oseba: Tomaž Ivančič

Email kontaktne osebe: tomaz.ivancic@peta-dimenzija.com

Telefonska številka kontaktne osebe: 02/ 461 30 18, 041/ 203 493

Kratek opis medija:

eetaq.si je napredno, drzno in vsebinsko bogato spletno mesto, kjer se slovenska mularija uči stvari, ki jih ne predavajo v šoli, starši pa ob njih zardevajo. eetaq.si je resnični prijatelj slovenskih najstnikov in prostor, kjer najdejo odgovore na vsa vprašanja, ki jih zanimajo.

Obdobje merjenja: junij 2009

Izmerjen doseg - Slovenija: 24.284

Ocenjen dodatni doseg - tujina: 701

Mesečni promet (slovenski obiskovalci)

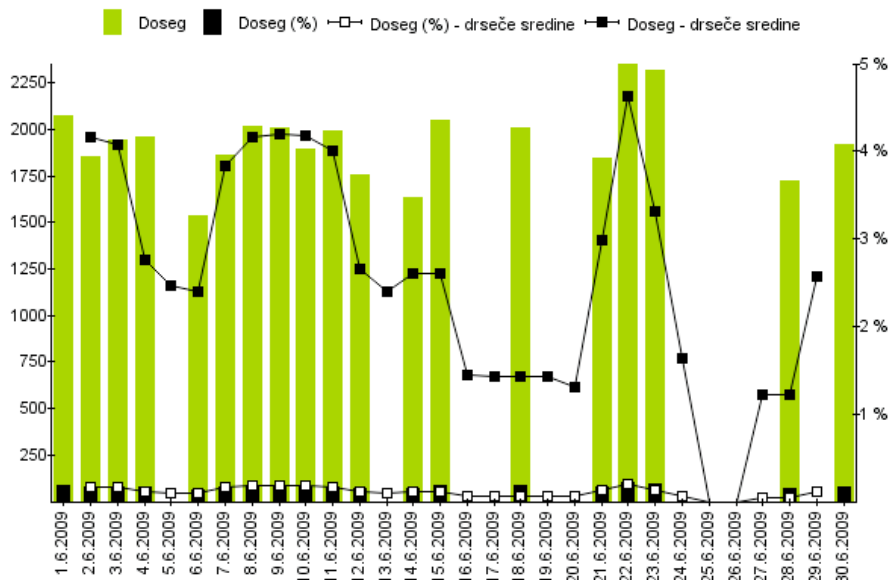
Obdobje	Doseg	Doseg (%)	Prikazi	Povprečno število prikazov na obiskovalca	Povprečno število obiskov na obiskovalca	Povprečen čas na obiskovalca [hr:min:s]
1.6 - 30.6.2009	24.284	2,1%	521.279	21,5	2,9	00:11:52

Tedenski promet (slovenski obiskovalci)

Obdobje	Doseg	Doseg (%)	Prikazi	Povprečno število prikazov na obiskovalca	Povprečno število obiskov na obiskovalca	Povprečen čas na obiskovalca [hr:min:s]
01.06 - 07.06.2009	8.017	0,7%	114.979	14,3	2,0	00:07:45
08.06 - 14.06.2009	7.753	0,7%	115.007	14,8	2,0	00:07:58
15.06 - 21.06.2009	8.285	0,7%	126.443	15,3	2,0	00:08:13
22.06 - 28.06.2009	8.493	0,7%	128.473	15,1	2,0	00:08:48
29.06 - 30.06.2009	3.403	0,3%	36.377	10,7	1,5	00:06:16

Dnevni promet (slovenski obiskovalci)

Obdobje	Doseg	Doseg (%)
1.junij	2.074	0,2%
2.junij	1.856	0,2%
3.junij	1.944	0,2%
4.junij	1.960	0,2%
5.junij	*	*
6.junij	1.533	0,1%
7.junij	1.860	0,2%
8.junij	2.018	0,2%
9.junij	2.012	0,2%
10.junij	1.898	0,2%
11.junij	1.992	0,2%
12.junij	1.759	0,2%
13.junij	*	*
14.junij	1.631	0,1%
15.junij	2.046	0,2%
16.junij	*	*
17.junij	*	*
18.junij	2.006	0,2%
19.junij	*	*
20.junij	*	*
21.junij	1.849	0,2%
22.junij	2.363	0,2%
23.junij	2.317	0,2%
24.junij	*	*
25.junij	*	*
26.junij	*	*
27.junij	*	*
28.junij	1.725	0,2%
29.junij	*	*
30.junij	1.915	0,2%



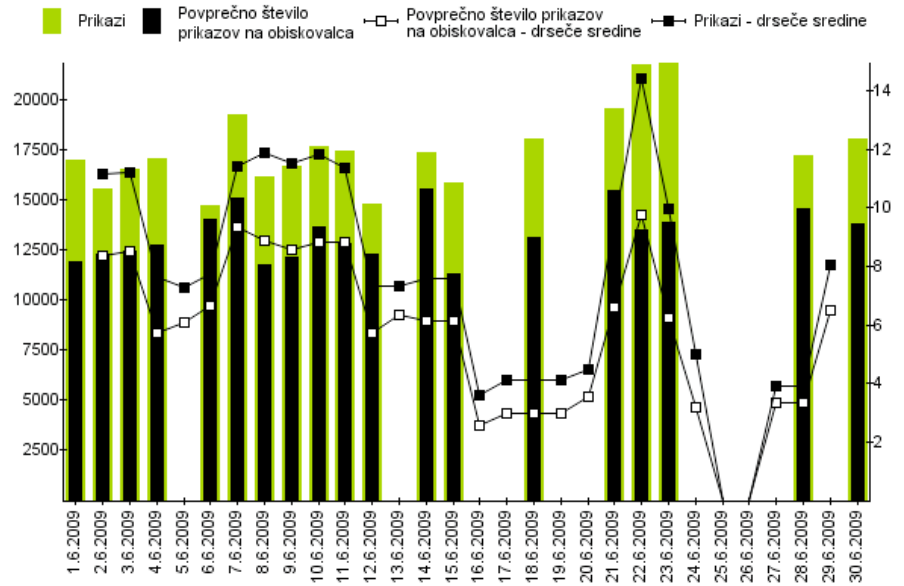
Opomba:

Leva stran grafa: Prikazuje število slovenskih obiskovalcev.

Desna stran grafa: Prikazuje doseg spletne strani (v %) iz slovenskih IP števil.

Drseče sredine: Drseča povprečja treh zaporednih dni, nam omogočajo analizo trenda. Izračunamo ga tako, da seštejemo vrednosti treh zaporednih dni in jih delimo s tri, vsaka drseča sredina je na sredini intervala dolžine tri.

Obdobje	Prikazi	Povprečno število prikazov na obiskovalca
1.junij	16.952	8,2
2.junij	15.554	8,4
3.junij	16.497	8,5
4.junij	17.098	8,7
5.junij	*	*
6.junij	14.688	9,6
7.junij	19.227	10,3
8.junij	16.187	8,0
9.junij	16.722	8,3
10.junij	17.689	9,3
11.junij	17.453	8,8
12.junij	14.766	8,4
13.junij	*	*
14.junij	17.380	10,7
15.junij	15.849	7,8
16.junij	*	*
17.junij	*	*
18.junij	18.027	9,0
19.junij	*	*
20.junij	*	*
21.junij	19.556	10,6
22.junij	21.771	9,2
23.junij	21.944	9,5
24.junij	*	*
25.junij	*	*
26.junij	*	*
27.junij	*	*
28.junij	17.217	10,0
29.junij	*	*
30.junij	18.064	9,4



**Opomba:**

**Leva stran grafa:** Prikazuje prikaze, ki so jih opravili slovenski obiskovalci.

**Desna stran grafa:** Prikazuje povprečno število prikazov na slovenskega obiskovalca.

**Drseče sredine:** Drseča povprečja treh zaporednih dni, nam omogočajo analizo trenda. Izračunamo ga tako, da seštejemo vrednosti treh zaporednih dni in jih delimo s tri, vsaka drseča sredina je na sredini intervala dolžine tri.

**Demografski profil slovenskih obiskovalcev**

		Spletni uporabniki (%)	Indeks glede na uporabnike interneta	Prikazi (%)
Spol	moški	29,7%	56	16,5%
	ženska	70,3%	149	83,6%
Starost	od 10 do 14 let	29,1%	288	44,1%
	od 15 do 19 let	24,8%	211	29,1%
	od 20 do 24 let	11,7%	103	6,7%
	od 25 do 29 let	8,5%	68	4,0%
	od 30 do 39 let	10,3%	52	5,1%
	od 40 do 49 let	10,8%	58	7,7%
	od 50 do 59 let	*	*	*
	od 60 do 65 let	*	*	*
Izobrazba	od 66 do 75 let	*	*	*
	osnovna šola ali manj	*	*	*
	triletna poklicna šola	8,9%	49	5,9%
	štiriletna srednja šola	16,5%	59	10,7%
	višja, visoka šola, univerza ali več	9,3%	47	5,1%
Status	še šolajoči se	60,0%	205	76,7%
	osnovnošolec	31,3%	284	49,7%
	dijak	19,5%	211	19,6%
	študent	9,1%	107	7,3%
	zaposlen v javnem sektorju	6,1%	49	3,1%
	zaposlen v podjetju	22,8%	59	14,6%
	samozaposlen	*	*	*
	brezposeln	*	*	*
	upokojenec	*	*	*
	gospodinja	*	*	*
Povprečni mesečni neto dohodek	drugo	*	*	*
	nimam dohodka	31,4%	179	29,6%
	manj kot 345 EUR	13,9%	167	12,0%
	od 345 do 690 EUR	12,8%	67	11,7%
	od 690 do 1030 EUR	12,4%	58	5,2%
	od 1030 do 1380 EUR	5,1%	51	3,0%
	nad 1380 EUR	*	*	*
Regija	ne želim odgovoriti	21,5%	131	36,0%
	Pomurska	9,1%	154	6,9%
	Podravska	12,7%	96	11,8%
	Koroška	*	*	*
	Savinjska	14,8%	140	17,2%
	Zasavska	*	*	*
	Spodnjeposavska	*	*	*
	Dolenjska	7,7%	93	6,9%
	Osrednje - slovenska	20,8%	81	20,1%
	Gorenjska	11,5%	90	21,6%
	Goriška	*	*	*
	Obalno - kraška	*	*	*
	Notranje - kraška	*	*	*

## Legenda in opombe:

### Opis merjenja MOSS:

MOSS certifikat se nanaša na obdobje od 1.6 do 30.6 2009. V tem času je potekalo merjenje MOSS, ki je obsegalo tehnično meritev, telefonsko anketo in spletno pop-up anketo..

### Predstavitev medija:

Blagovna znamka, glavna domena, podatki o izdajatelju in kratek opis medija so informacije, ki so jih posredovali pristopniki. .

### Doseg strani:

Valuta je izmerjeni slovenski doseg spletne strani v obdobju od 1.6 do 30.6 2009. Doseg pove, koliko različnih oseb iz slovenskih IP števil, ki so v obdobju meritve obiskalo izbrano spletno stran. Doseg je izračunan s tehnično meritvijo in korigiran s podatkom o velikosti slovenske spletne populacije pridobljene s telefonsko anketo.

### Ocenjen dodatni doseg - tujina:

Ocenjen dodatni doseg – tujina predstavlja število uporabnikov, ki so dostopali do spletnih strani iz IP števil, ki niso slovenske. Podatek o ocenjenem dodatnem dosegu iz tujine ni korigiran s podatki telefonske ankete. V izmerjen doseg, ki je valuta projekta MOSS ni vključen promet iz tujine.

### Doseg (%):

V odstotku izraženo razmerje med številom obiskovalcev (različnih oseb iz slovenskih IP števil), ki so v danem časovnem obdobju vsaj enkrat obiskali izbrano spletno stran in skupnim številom slovenskih spletnih uporabnikov v danem obdobju.

### Prikaz:

Prikaz je dogodek med katerim si obiskovalec ogleduje spletno stran.

### Povprečno število prikazov na obiskovalca:

Povprečno število prikazov na izbrani spletni strani, ki jih ustvari obiskovalec te strani v danem časovnem obdobju.

### Povprečno število obiskov na obiskovalca:

Povprečno število obiskov na izbrani spletni strani, ki jih obiskovalec te strani ustvari v danem časovnem obdobju. Kot obisk opredelimo niz zaporednih prikazov strani na dani spletni strani.

### Povprečen čas porabljen na obiskovalca:

Povprečen čas, ki ga na spletni strani preživi obiskovalec v danem časovnem obdobju. Predpostavljamo, da ima obisk z enim prikazom (prikazana stran je hkrati prva in zadnja stran obiska) čas trajanja enak 0.

**Spletni uporabniki (%)** – v odstotkih izraženo razmerje med obiskovalci izbrane ciljne skupine, ki so obiskali dotično spletno stran in skupnim številom obiskovalcev izbrane spletne strani v danem časovnem obdobju.

**Indeks podobnosti** – razmerje med strukturo obiskovalcev v dani ciljni skupini na izbrani spletni strani in strukturo obiskovalcev v dani ciljni skupini na slovenskem spletnem trgu.

**Prikazi (%)** – v odstotkih izraženo razmerje med prikazi, ki jih je ustvarila izbrana ciljna skupina na dotični spletni strani in številom prikazov, ki so jih ustvarili vsi obiskovalci izbrane spletne strani v danem časovnem obdobju.

\*

**Omejitve vzorca:** Ko ni moč zbrati zadostno velikega vzorca za dano časovno obdobje ali izbrano ciljno skupino se podatki ne prikažejo. Da je analiza možna mora biti izpolnjen minimalni pogoj (n=50), kar pomeni, da je vsaj 50 spletnih uporabnikov moralo obiskati dotično spletno stran in hkrati na katerikoli spletni strani, ki sodeluje v meritvi MOSS izpolniti spletni vprašalnik MOSS.