

MOSŠ

CERTIFIKAT

Blagovna znamka: neprimerno za odrasle: eetaq.si

Glavna domena: eetaq.si

Izdajatelj:

Podjetje: PETA DIMENZIJA D.O.O.

Naslov: Zagrebška cesta 20

Kraj: 2000 Maribor

Kontaktna oseba: Tomaž Ivančič

Email kontaktne osebe: tomaz.ivancic@peta-dimenzija.com

Telefonska številka kontaktne osebe: 02/ 461 30 18, 041/ 203 493

Kratek opis medija:

eetaq.si je napredno, drzno in vsebinsko bogato spletno mesto, kjer se slovenska mularija uči stvari, ki jih ne predavajo v šoli, starši pa ob njih zardevajo. eetaq.si je resnični prijatelj slovenskih najstnikov in prostor, kjer najdejo odgovore na vsa vprašanja, ki jih zanimajo.

Obdobje merjenja: maj 2009

Izmerjen doseg - Slovenija: 23.825

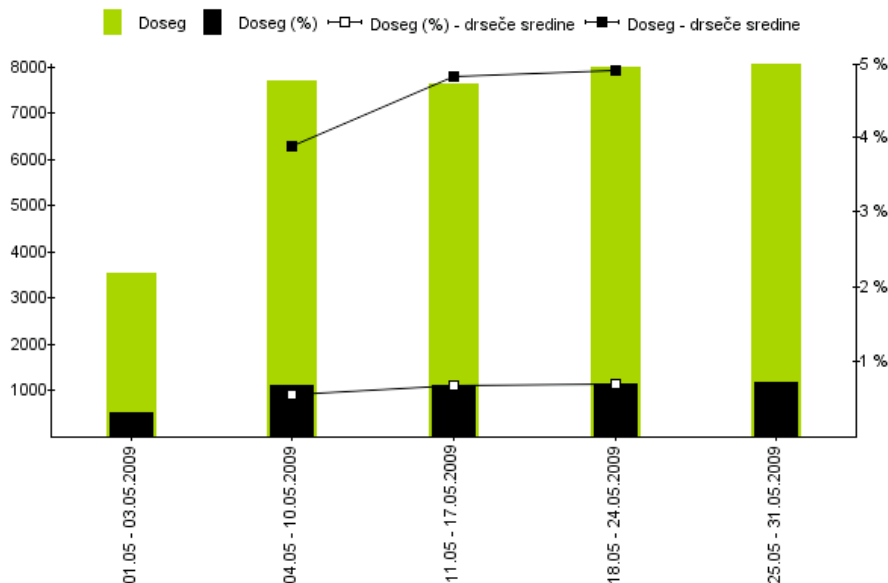
Ocenjen dodatni doseg - tujina: 1.002

Mesečni promet (slovenski obiskovalci)

Obdobje	Doseg	Doseg (%)	Prikazi	Povprečno število prikazov na obiskovalca	Povprečno število obiskov na obiskovalca	Povprečen čas na obiskovalca [hr:min:s]
1.5 - 31.5.2009	23.825	2,1%	482.314	20,2	2,9	00:11:29

Tedenski promet (slovenski obiskovalci)

Obdobje	Doseg	Doseg (%)	Prikazi	Povprečno število prikazov na obiskovalca	Povprečno število obiskov na obiskovalca	Povprečen čas na obiskovalca [hr:min:s]
01.05 - 03.05.2009	3.521	0,3%	46.572	13,2	1,6	00:07:46
04.05 - 10.05.2009	7.703	0,7%	110.216	14,3	2,0	00:07:52
11.05 - 17.05.2009	7.626	0,7%	108.507	14,2	2,1	00:08:03
18.05 - 24.05.2009	7.997	0,7%	108.920	13,6	2,0	00:07:43
25.05 - 31.05.2009	8.099	0,7%	108.099	13,4	2,0	00:07:44

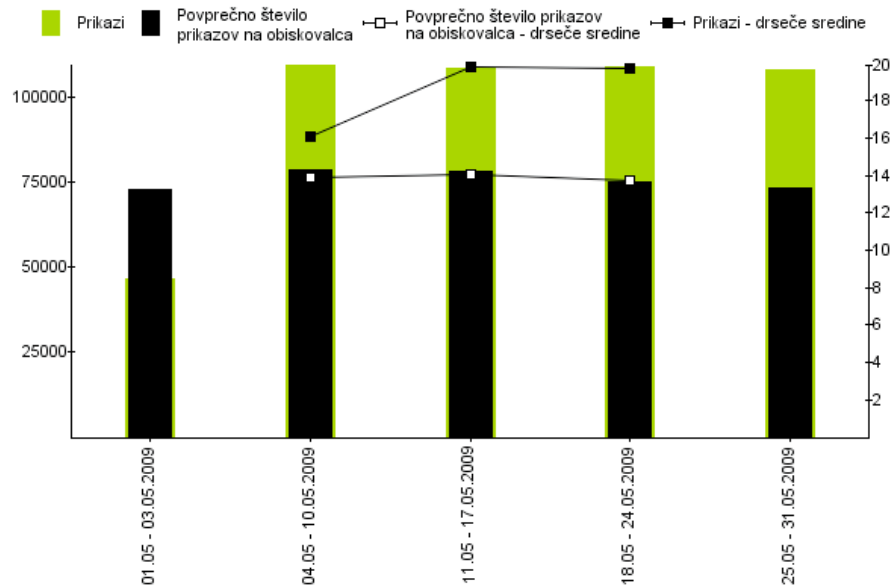


Opomba:

Leva stran grafa: Prikazuje število slovenskih obiskovalcev.

Desna stran grafa: Prikazuje doseg spletne strani (v %) iz slovenskih IP števil.

Drseče sredine: Drseča povprečja treh zaporednih tednov, nam omogočajo analizo trenda. Izračunamo ga tako, da seštejemo vrednosti treh zaporednih tednov in jih delimo s tri, vsaka drseča sredina je na sredini intervala dolžine tri.



Opomba:

Leva stran grafa: Prikazuje prikaze, ki so jih opravili slovenski obiskovalci.

Desna stran grafa: Prikazuje povprečno število prikazov na slovenskega obiskovalca.

Drseče sredine: Drseča povprečja treh zaporednih tednov, nam omogočajo analizo trenda. Izračunamo ga tako, da seštejemo vrednosti treh zaporednih tednov in jih delimo s tri, vsaka drseča sredina je na sredini intervala dolžine tri.

Demografski profil slovenskih obiskovalcev

		Spletni uporabniki (%)	Indeks glede na uporabnike interneta	Prikazi (%)
Spol	moški	35,1%	66	15,8%
	ženska	64,9%	137	84,2%
Starost	od 10 do 14 let	*	*	*
	od 15 do 19 let	26,3%	217	28,8%
	od 20 do 24 let	13,2%	115	10,5%
	od 25 do 29 let	7,4%	60	3,9%
	od 30 do 39 let	9,9%	49	4,4%
	od 40 do 49 let	12,7%	70	8,0%
	od 50 do 59 let	*	*	*
	od 60 do 65 let	*	*	*
Izobrazba	od 66 do 75 let	*	*	*
	osnovna šola ali manj	*	*	*
	triletna poklicna šola	15,2%	84	7,0%
	štiriletna srednja šola	13,5%	50	7,4%
	višja, visoka šola, univerza ali več	8,3%	42	5,4%
Status	še šolajoči se	57,8%	192	74,5%
	osnovnošolec	25,0%	220	38,6%
	dijak	20,9%	216	22,2%
	študent	10,0%	120	11,7%
	zaposlen v javnem sektorju	5,8%	49	2,5%
	zaposlen v podjetju	22,7%	58	15,6%
	samozaposlen	*	*	*
	brezposeln	*	*	*
	upokojenec	*	*	*
	gospodinja	*	*	*
Povprečni mesečni neto dohodek	drugo	*	*	*
	nimam dohodka	37,7%	204	40,3%
	manj kot 345 EUR	13,7%	170	19,2%
	od 345 do 690 EUR	15,4%	84	12,5%
	od 690 do 1030 EUR	10,3%	48	4,0%
	od 1030 do 1380 EUR	5,1%	51	3,0%
	nad 1380 EUR	*	*	*
Regija	ne želim odgovoriti	15,2%	92	19,6%
	Pomurska	*	*	*
	Podravska	14,3%	108	10,6%
	Koroška	*	*	*
	Savinjska	15,2%	151	18,4%
	Zasavska	*	*	*
	Spodnjeposavska	*	*	*
	Dolenjska	*	*	*
	Osrednje - slovenska	22,5%	87	28,3%
	Gorenjska	12,2%	97	10,0%
	Goriška	*	*	*
	Obalno - kraška	*	*	*
	Notranje - kraška	*	*	*

Legenda in opombe:

Opis merjenja MOSS:

MOSS certifikat se nanaša na obdobje od 1.5 do 31.5 2009. V tem času je potekalo merjenje MOSS, ki je obsegalo tehnično meritev, telefonsko anketo in spletno pop-up anketo..

Predstavitev medija:

Blagovna znamka, glavna domena, podatki o izdajatelju in kratek opis medija so informacije, ki so jih posredovali pristopniki. .

Doseg strani:

Valuta je izmerjeni slovenski doseg spletne strani v obdobju od 1.5 do 31.5 2009. Doseg pove, koliko različnih oseb iz slovenskih IP števil je v obdobju meritve obiskalo izbrano spletno stran. Doseg je izračunan s tehnično meritvijo in korigiran s podatkom o velikosti slovenske spletne populacije pridobljene s telefonsko anketo.

Ocenjen dodatni doseg - tujina:

Ocenjen dodatni doseg – tujina predstavlja število uporabnikov, ki so dostopali do spletnih strani iz IP števil, ki niso slovenske. Podatek o ocenjenem dodatnem dosegu iz tujine ni korigiran s podatki telefonske ankete. V izmerjen doseg, ki je valuta projekta MOSS ni vključen promet iz tujine.

Doseg (%):

V odstotku izraženo razmerje med številom obiskovalcev (različnih oseb iz slovenskih IP števil), ki so v danem časovnem obdobju vsaj enkrat obiskali izbrano spletno stran in skupnim številom slovenskih spletnih uporabnikov v danem obdobju.

Prikaz:

Prikaz je dogodek med katerim si obiskovalec ogleduje spletno stran.

Povprečno število prikazov na obiskovalca:

Povprečno število prikazov na izbrani spletni strani, ki jih ustvari obiskovalec te strani v danem časovnem obdobju.

Povprečno število obiskov na obiskovalca:

Povprečno število obiskov na izbrani spletni strani, ki jih obiskovalec te strani ustvari v danem časovnem obdobju. Kot obisk opredelimo niz zaporednih prikazov strani na dani spletni strani.

Povprečen čas porabljen na obiskovalca:

Povprečen čas, ki ga na spletni strani preživi obiskovalec v danem časovnem obdobju. Predpostavljamo, da ima obisk z enim prikazom (prikazana stran je hkrati prva in zadnja stran obiska) čas trajanja enak 0.

Spletni uporabniki (%) – v odstotkih izraženo razmerje med obiskovalci izbrane ciljne skupine, ki so obiskali dotično spletno stran in skupnim številom obiskovalcev izbrane spletne strani v danem časovnem obdobju.

Indeks podobnosti – razmerje med strukturo obiskovalcev v dani ciljni skupini na izbrani spletni strani in strukturo obiskovalcev v dani ciljni skupini na slovenskem spletnem trgu.

Prikazi (%) – v odstotkih izraženo razmerje med prikazi, ki jih je ustvarila izbrana ciljna skupina na dotični spletni strani in številom prikazov, ki so jih ustvarili vsi obiskovalci izbrane spletne strani v danem časovnem obdobju.

*

Omejitve vzorca: Ko ni moč zbrati zadostno velikega vzorca za dano časovno obdobje ali izbrano ciljno skupino se podatki ne prikažejo. Da je analiza možna mora biti izpolnjen minimalni pogoj (n=50), kar pomeni, da je vsaj 50 spletnih uporabnikov moralo obiskati dotično spletno stran in hkrati na katerikoli spletni strani, ki sodeluje v meritvi MOSS izpolniti spletni vprašalnik MOSS.