

MOSŠ

CERTIFIKAT

Blagovna znamka: neprimerno za odrasle: eetaq.si

Glavna domena: eetaq.si

Izdajatelj:

Podjetje: PETA DIMENZIJA D.O.O.

Naslov: Zagrebška cesta 20

Kraj: 2000 Maribor

Kontaktna oseba: Tomaž Ivančič

Email kontaktne osebe: tomaz.ivancic@peta-dimenzija.com

Telefonska številka kontaktne osebe: 02/ 461 30 18, 041/ 203 493

Kratek opis medija:

eetaq.si je napredno, drzno in vsebinsko bogato spletno mesto, kjer se slovenska mularija uči stvari, ki jih ne predavajo v šoli, starši pa ob njih zardevajo. eetaq.si je resnični prijatelj slovenskih najstnikov in prostor, kjer najdejo odgovore na vsa vprašanja, ki jih zanimajo.

Obdobje merjenja: april 2009

Izmerjen doseg - Slovenija: 22.186

Ocenjen dodatni doseg - tujina: 846

Mesečni promet (slovenski obiskovalci)

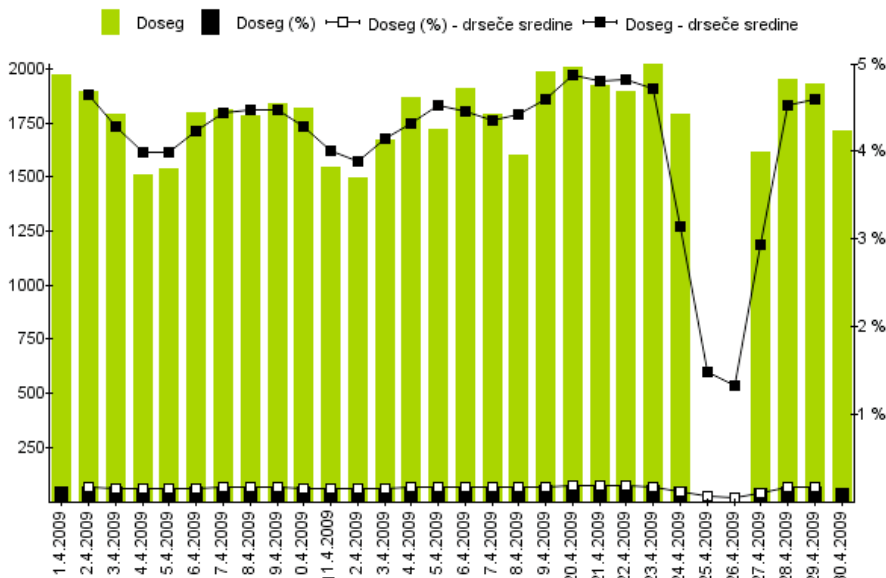
Obdobje	Doseg	Doseg (%)	Prikazi	Povprečno število prikazov na obiskovalca	Povprečno število obiskov na obiskovalca	Povprečen čas na obiskovalca [hr:min:s]
1.4 - 30.4.2009	22.186	2,0%	481.902	21,7	3,0	00:12:32

Tedenski promet (slovenski obiskovalci)

Obdobje	Doseg	Doseg (%)	Prikazi	Povprečno število prikazov na obiskovalca	Povprečno število obiskov na obiskovalca	Povprečen čas na obiskovalca [hr:min:s]
01.04 - 05.04.2009	5.717	0,5%	80.799	14,1	1,9	00:07:55
06.04 - 12.04.2009	7.154	0,6%	113.952	15,9	2,1	00:08:40
13.04 - 19.04.2009	7.668	0,7%	111.556	14,6	2,0	00:08:47
20.04 - 26.04.2009	7.659	0,7%	108.484	14,2	2,0	00:08:20
27.04 - 30.04.2009	5.164	0,5%	67.111	13,0	1,7	00:07:41

Dnevni promet (slovenski obiskovalci)

Obdobje	Doseg	Doseg (%)
1.april	1.971	0,2%
2.april	1.892	0,2%
3.april	1.791	0,2%
4.april	1.510	0,1%
5.april	1.541	0,1%
6.april	1.796	0,2%
7.april	1.809	0,2%
8.april	1.783	0,2%
9.april	1.836	0,2%
10.april	1.816	0,2%
11.april	1.548	0,1%
12.april	1.495	0,1%
13.april	1.670	0,2%
14.april	1.867	0,2%
15.april	1.718	0,2%
16.april	1.906	0,2%
17.april	1.787	0,2%
18.april	1.598	0,1%
19.april	1.986	0,2%
20.april	2.005	0,2%
21.april	1.925	0,2%
22.april	1.898	0,2%
23.april	2.032	0,2%
24.april	1.791	0,2%
25.april	*	*
26.april	*	*
27.april	1.613	0,1%
28.april	1.950	0,2%
29.april	1.927	0,2%
30.april	1.712	0,2%



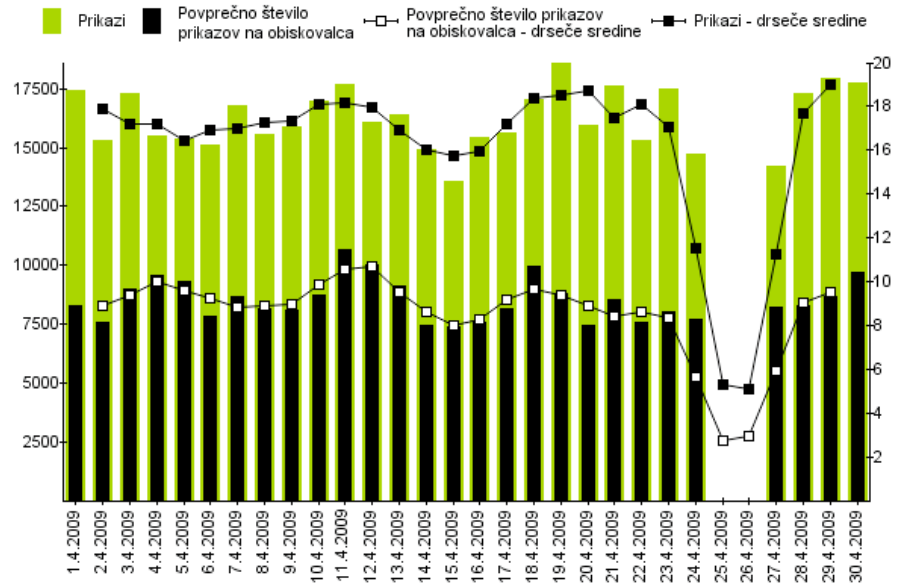
Opomba:

Leva stran grafa: Prikazuje število slovenskih obiskovalcev.

Desna stran grafa: Prikazuje doseg spletne strani (v %) iz slovenskih IP števil.

Drseče sredine: Drseča povprečja treh zaporednih dni, nam omogočajo analizo trenda. Izračunamo ga tako, da seštejemo vrednosti treh zaporednih dni in jih delimo s tri, vsaka drseča sredina je na sredini intervala dolžine tri.

Obdobje	Prikazi	Povprečno število prikazov na obiskovalca
1.april	17.404	8,8
2.april	15.322	8,1
3.april	17.273	9,6
4.april	15.474	10,3
5.april	15.326	9,9
6.april	15.110	8,4
7.april	16.749	9,3
8.april	15.556	8,7
9.april	15.870	8,6
10.april	16.958	9,3
11.april	17.660	11,4
12.april	16.049	10,7
13.april	16.357	9,8
14.april	14.883	8,0
15.april	13.567	7,9
16.april	15.423	8,1
17.april	15.603	8,7
18.april	17.051	10,7
19.april	18.672	9,4
20.april	15.947	8,0
21.april	17.603	9,1
22.april	15.310	8,1
23.april	17.508	8,6
24.april	14.726	8,2
25.april	*	*
26.april	*	*
27.april	14.174	8,8
28.april	17.257	8,9
29.april	17.916	9,3
30.april	17.764	10,4



Opomba:

Leva stran grafa: Prikazuje prikaze, ki so jih opravili slovenski obiskovalci.

Desna stran grafa: Prikazuje povprečno število prikazov na slovenskega obiskovalca.

Drseče sredine: Drseča povprečja treh zaporednih dni, nam omogočajo analizo trenda. Izračunamo ga tako, da seštejemo vrednosti treh zaporednih dni in jih delimo s tri, vsaka drseča sredina je na sredini intervala dolžine tri.

Demografski profil slovenskih obiskovalcev

		Spletni uporabniki (%)	Indeks glede na uporabnike interneta	Prikazi (%)
Spol	moški	27,8%	53	17,0%
	ženska	72,2%	153	83,0%
Starost	od 10 do 14 let	21,9%	212	45,1%
	od 15 do 19 let	30,8%	254	32,3%
	od 20 do 24 let	12,2%	107	5,0%
	od 25 do 29 let	7,4%	60	3,5%
	od 30 do 39 let	10,6%	53	4,5%
	od 40 do 49 let	8,5%	47	4,4%
	od 50 do 59 let	7,3%	63	4,1%
	od 60 do 65 let	*	*	*
Izobrazba	od 66 do 75 let	*	*	*
	osnovna šola ali manj	*	*	*
	triletna poklicna šola	15,9%	87	8,2%
	štiriletna srednja šola	15,1%	56	6,9%
	višja, visoka šola, univerza ali več	8,7%	44	4,0%
Status	še šolajoči se	57,9%	192	79,3%
	osnovnošolec	28,0%	240	53,5%
	dijak	22,3%	237	21,2%
	študent	7,2%	87	4,6%
	zaposlen v javnem sektorju	5,3%	44	1,6%
	zaposlen v podjetju	23,0%	59	11,7%
	samozaposlen	*	*	*
	brezposeln	*	*	*
	upokojenec	*	*	*
	gospodinja	*	*	*
Povprečni mesečni neto dohodek	drugo	*	*	*
	nimam dohodka	33,8%	185	57,7%
	manj kot 345 EUR	17,5%	224	14,3%
	od 345 do 690 EUR	13,7%	74	7,3%
	od 690 do 1030 EUR	13,5%	64	5,6%
	od 1030 do 1380 EUR	*	*	*
	nad 1380 EUR	*	*	*
Regija	ne želim odgovoriti	14,8%	88	10,5%
	Pomurska	8,6%	139	8,9%
	Podravska	17,4%	130	27,5%
	Koroška	*	*	*
	Savinjska	14,1%	138	16,7%
	Zasavska	*	*	*
	Spodnjeposavska	*	*	*
	Dolenjska	*	*	*
	Osrednje - slovenska	17,7%	68	11,2%
	Gorenjska	11,7%	96	9,3%
	Goriška	*	*	*
	Obalno - kraška	*	*	*
	Notranje - kraška	*	*	*

Legenda in opombe:

Opis merjenja MOSS:

MOSS certifikat se nanaša na obdobje od 1.4 do 30.4 2009. V tem času je potekalo merjenje MOSS, ki je obsegalo tehnično meritev, telefonsko anketo in spletno pop-up anketo..

Predstavitev medija:

Blagovna znamka, glavna domena, podatki o izdajatelju in kratek opis medija so informacije, ki so jih posredovali pristopniki. .

Doseg strani:

Valuta je izmerjeni slovenski doseg spletne strani v obdobju od 1.4 do 30.4 2009. Doseg pove, koliko različnih oseb iz slovenskih IP števil je v obdobju meritve obiskalo izbrano spletno stran. Doseg je izračunan s tehnično meritvijo in korigiran s podatkom o velikosti slovenske spletne populacije pridobljene s telefonsko anketo.

Ocenjen dodatni doseg - tujina:

Ocenjen dodatni doseg – tujina predstavlja število uporabnikov, ki so dostopali do spletnih strani iz IP števil, ki niso slovenske. Podatek o ocenjenem dodatnem dosegu iz tujine ni korigiran s podatki telefonske ankete. V izmerjen doseg, ki je valuta projekta MOSS ni vključen promet iz tujine.

Doseg (%):

V odstotku izraženo razmerje med številom obiskovalcev (različnih oseb iz slovenskih IP števil), ki so v danem časovnem obdobju vsaj enkrat obiskali izbrano spletno stran in skupnim številom slovenskih spletnih uporabnikov v danem obdobju.

Prikaz:

Prikaz je dogodek med katerim si obiskovalec ogleduje spletno stran.

Povprečno število prikazov na obiskovalca:

Povprečno število prikazov na izbrani spletni strani, ki jih ustvari obiskovalec te strani v danem časovnem obdobju.

Povprečno število obiskov na obiskovalca:

Povprečno število obiskov na izbrani spletni strani, ki jih obiskovalec te strani ustvari v danem časovnem obdobju. Kot obisk opredelimo niz zaporednih prikazov strani na dani spletni strani.

Povprečen čas porabljen na obiskovalca:

Povprečen čas, ki ga na spletni strani preživi obiskovalec v danem časovnem obdobju. Predpostavljamo, da ima obisk z enim prikazom (prikazana stran je hkrati prva in zadnja stran obiska) čas trajanja enak 0.

Spletni uporabniki (%) – v odstotkih izraženo razmerje med obiskovalci izbrane ciljne skupine, ki so obiskali dotično spletno stran in skupnim številom obiskovalcev izbrane spletne strani v danem časovnem obdobju.

Indeks podobnosti – razmerje med strukturo obiskovalcev v dani ciljni skupini na izbrani spletni strani in strukturo obiskovalcev v dani ciljni skupini na slovenskem spletnem trgu.

Prikazi (%) – v odstotkih izraženo razmerje med prikazi, ki jih je ustvarila izbrana ciljna skupina na dotični spletni strani in številom prikazov, ki so jih ustvarili vsi obiskovalci izbrane spletne strani v danem časovnem obdobju.

*

Omejitve vzorca: Ko ni moč zbrati zadostno velikega vzorca za dano časovno obdobje ali izbrano ciljno skupino se podatki ne prikažejo. Da je analiza možna mora biti izpolnjen minimalni pogoj (n=50), kar pomeni, da je vsaj 50 spletnih uporabnikov moralo obiskati dotično spletno stran in hkrati na katerikoli spletni strani, ki sodeluje v meritvi MOSS izpolniti spletni vprašalnik MOSS.